

شركة البوابة المصرية

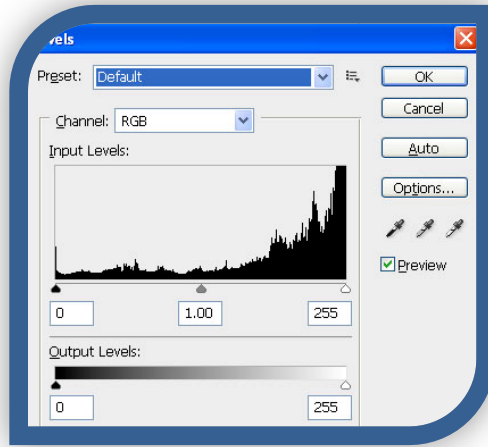
بأشراف من معهد الويب العربي

دورة تعليم . photoshop CS 3

الدرس الثامن . الحصول على الصور وتصحيح الوانها (ج2)

التحكم فى درجات الإضاءة والاعتماد

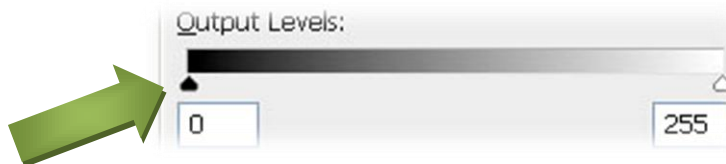
يمكنك التحكم فى درجات الإضاءة والاعتماد للصورة عن طريق الأمر levels فعند اختيار هذا الامر ستظهر لك هذه النافذة :-



حيث يمكنك سحب السهم المشار اليه بالشكل التالى الى جهة اليسار لتزيد من درجة حدة الصورة



كما يمكنك ايضا بسحب السهم جهة اليسار لعتم الصورة والموضوع بالصورة التالية :



والشكل التالي يوضح احدى الصور بعد زيادة وتقليل درجة حدتها وهى كالتالى :-



بعد تقليل الاضاءة



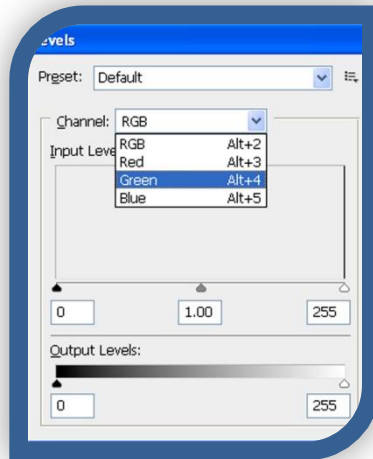
بعد زيادة الأضاءة



الصورة الأصلية

ملاحظة : يمكنك الضغط على مفتاح Alt من لوحة المفاتيح مع الأستمرار وستجد ان مفتاح cancel الموجود بالنافذة الرئيسية للأمر levels قد تحول الى Rest حيث يمكنك بالضغط على هذا المفتاح العدول بأرجاع الصورة كما كانت عليها من قبل : قبل تنفيذ هذا الأمر .

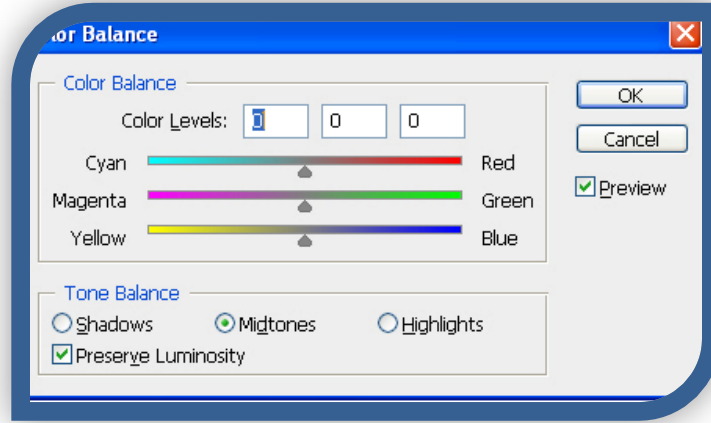
اما إذا أردت التحكم فى زيادة او انقاص درجات الأضاءة والأعتام لاحد الالوان المكونة للنظام اللونى للورة دون أن يؤثر ذلك على باقى ألوان النظام . فعليك النقر فوق سهم الخيار channel الموضح بالشكل التالى وذلك لتخزين اللون . ثم تبدا فى عملية ضبط الأضاءة كما سبق وان تم التوضيح من قبل :-



ويمكنك ايضا الاستغناء عن هذا الامر levels وتنفيذ الامر Auto levels بدلا منه فهذا الامر يقوم بنفس الفكره وهى ضبط درجات الاضاءة والاعتماد تلقائيا فى الصورة دون اى عناء .

التحكم فى التوازن اللونى

يمكنك التحكم فى التوازن اللونى وهى ما يسمى بدرجات الالوان للصورة عن طريق الأمر color Balance فعند اختيار هذا الأمر ستظهر لك النافذة التالية :-



وستجد بالنافذة السابقة أسماء الألوان الرئيسية والثانوية للنظام اللونى لهذه الصورة .

كما ان هناك مجموعة من الأسهم يمكنك تحريكها يمينا ويسارا الى ان تختار الدرجة اللونية التى تريد ان تكون لهذه الصورة . ولاحظ هنا ان التوازن اللونى يتم على جميع ما بالصورة كاملا .

حيث ان الخيار الحالى من مجموعة tone Balance هو Midtones اما اذا اردت ان تغير التوازن اللونى للمناطق المضيئة فقط فعليك بالخيار Highlights أما الخيار shadows فيجعل التوازن اللونى يتم لمناطق الظلال بالصورة اى المناطق المعتمة . كما موضح بالصورة .

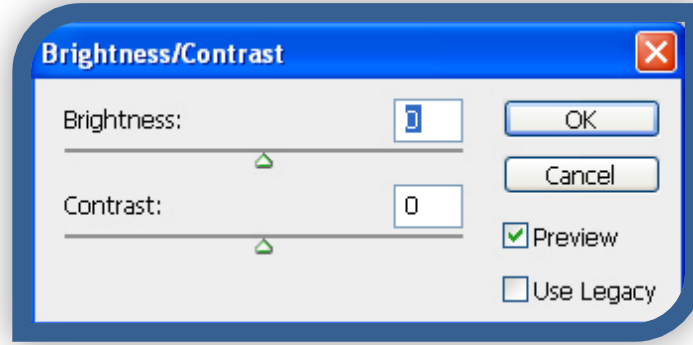


اذا كنت لا تحب التعقيد على نفسك فعليك بالامر Auto color حيث يقوم بضبط درجة الالوان تلقائيا من حيث الاضاءة والاعتماد وغيره .

التحكم فى درجة الإضاءة والتباين :-

الإضاءة Brightness والتباين Contrast هم أكثر المصطلحات استخداما مع أى من أجهزة التلفزيون أو شاشات الكمبيوتر ويتم استخدامهم فى زيادة درجة اضاءة الصورة ودرجة تباين الصورة أى اعتم أو تفتيح الصورة . كما يتم استخدام درجة الأضاءة فى تفتيح الصورة أيضا كما يتم استخدام التباين فى التفريق بين الدرجات اللونية المتشابهة .

فقم الان بأختيار الأمر Brightness / Contrast لتظهر لك النافذة التالية :-

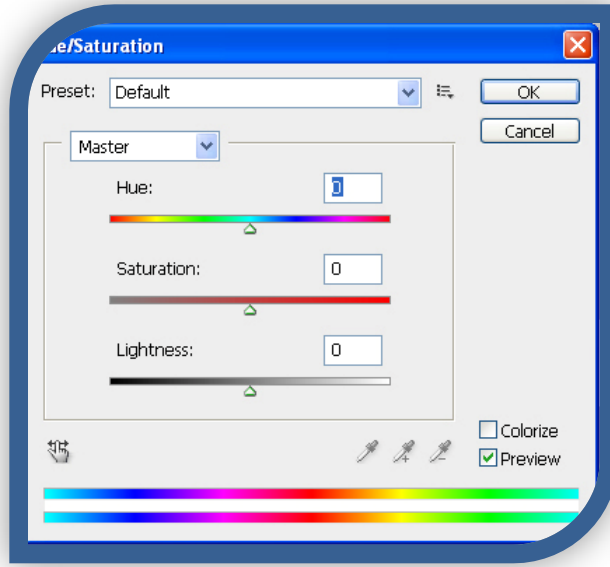


ويمكنك تحريك الأسهم الخاصة بكل من الأضاءة وبكلا من التباين الواضحين امامك بالصورة السابقة يمكنك تحريكها الى اليمين والى الشمال . كما يترائى لك .

كما اذا أردت تسهيل الأمر على نفسك يمكنك استخدام الأمر Auto contrast لضبط درجة التباين تلقائيا بدون تدخل منك .

ضبط الألوان ودرجة تشبعها :-

من أكثر الاوامر لتصحيح الألوان هو الأمر Hue / Saturation فيمكننا بأستخدام ذلك الأمر من تغيير ألوان الصورة باكملها والحصول على درجات لونية جديدة لم تكن تتوقعها . كما يمكن أيضا عن طريقه تغيير درجة تشبع الالوان او قوتها وعند اختيار هذا الامر ستظهر لك النافذة التالية :-



ف عند تحريك السهم الأول للخيار الاول وهو Hue نجد ان الدرجة اللونية تتغير تمام : كالتالى :-



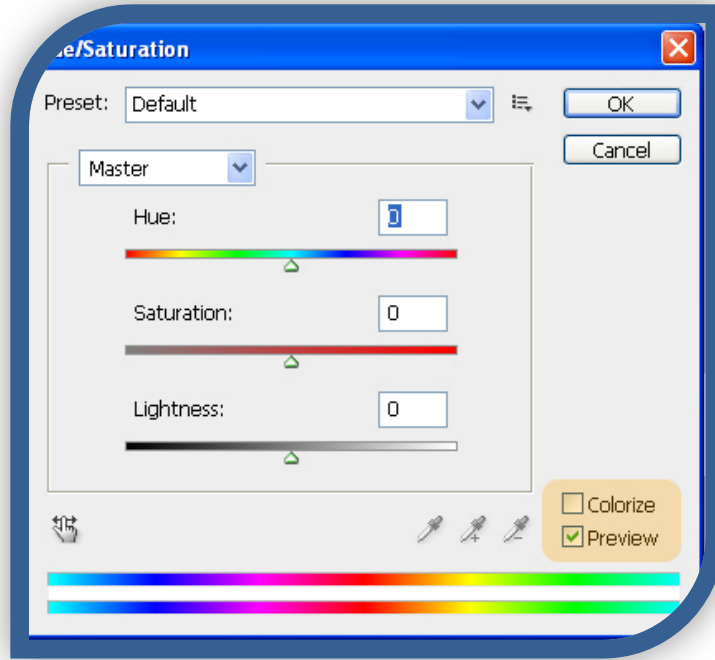
و عند تحريك السهم للخيار Sturation الى جهة اليمين ستحصل على نفس الدرجة اللونية المختارة بالخيار الاول وبقوة ووضوح اما الى جهة اليسار تحصل على اللون الرمادى :-



اما بتحريك السهم فى الخيار Lightness الى جهة اليمين تتمكن من زيادة الأضاءة والى اليسار تتمكن من زيادة درجة الأعتام للصورة :-



أما افضل ما يميز هذ الأمر فهو الخيار colorize الموضح بالشكل التالى :-

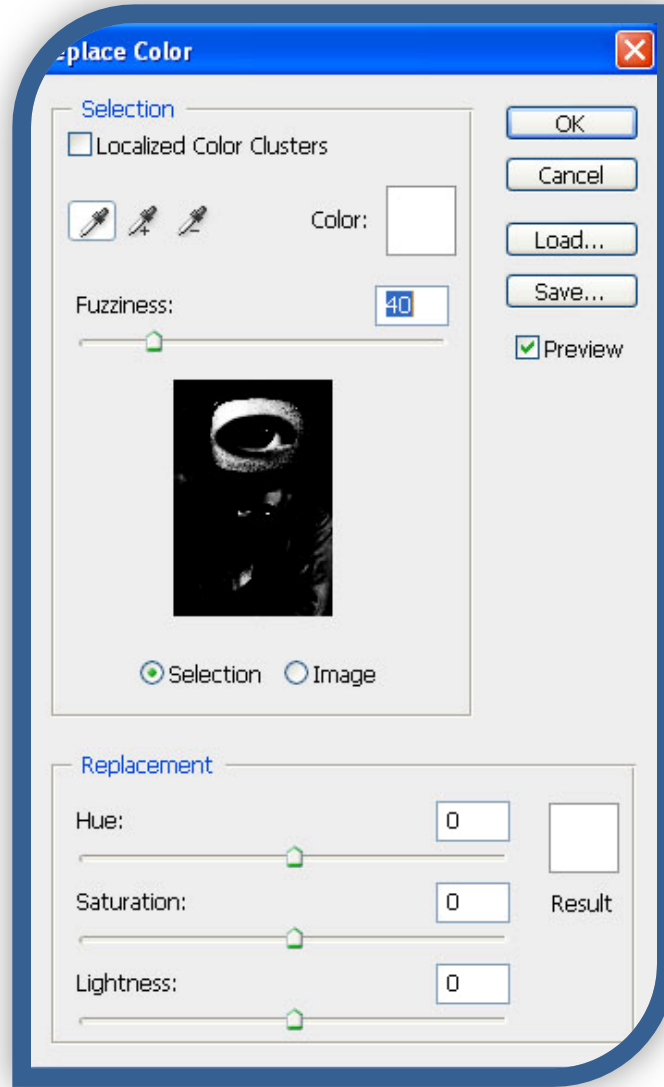


فعند تنشيط هذا الخيار نتمكن من جعل الصورة تتمكن من درجات من لون واحد فقط ، هذا اللون يمكننا اختياره بتحريك سهم الخيار Hue يمينا ويسارا حتى نحصل عليه .

لا شك من انك لاحظت درجة العشوائية التي نتعامل بها مع هذا الأمر في تصحيح الالوان وتحديدتها ومدى قوتها وتباينها وغيره من الذي تم تطبيقه – ولكن بالتجربة والخبرة ستعرف معنى هذا الامر بالنسبة لأستخدامه في تصحيح درجات اللون للصور . عليك ان تتمرن عليه جيدا لتحصل على نتائج أفضل من هذا الامر .

تبديل الألوان :-

يمكنك احلال لونا بدلا من لون عن طريق الامر Replace color وبأختياره ستظهر لك النافذه التالية :-



قم اولاً بأختيار الخيار image حتى يظهر لك نموذجاً مصغراً للصورة داخل الاطار الخاص بالنافذة اعلاه ثم بعد ذلك انقر بالماوس بمفتاح الماوس من داخل النموذج المصغر للصورة فوق اللون الذي تريد تبديله باللون الموجود . ثم أبداً في تحريك اسهم الخيارات Hue , Saturation , Brightness لتحديد اللون الجديد ودرجة تشبع الأضواء كما تعلمت في الفقرة السابقة .

اما اذا أردت تحديد المدى اللوني الذي سيتم تبديله فيمكنك تحريك سهم . الخيار Fuzziness الى جهة اليمين لزيادة المدى اللوني او الى اليسار لتقليص هذا المدى .



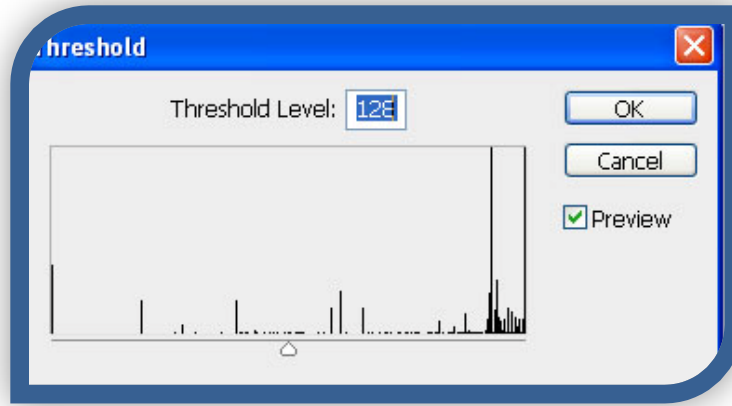
اللعب بالألوان :-

يحتوى الخيار Adjustments على مجموعة أخرى من الخيارات التى تقوم بعمل العديد من المهام منها :-

الأمر : invert : يقوم هذا الامر بعكس ألوان الصورة بمعنى عمل صورة (نيجاتيف) للصورة الأصلية .

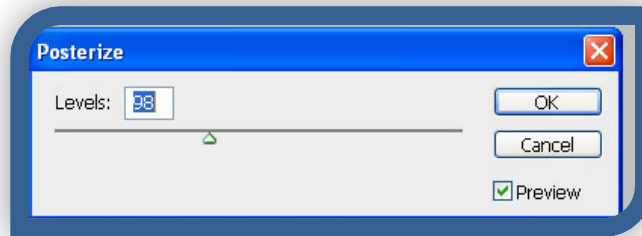
الامر : Equalize : يقوم بتحويل كل مجموعة ألوان متجاورة ومتشابهة الى لون واحد .

الأمر : Threshold : يقوم بتحويل الصورة الى لونين فقط هما الأبيض والأسود دون وجود الى ألوان اخرى مع هذين اللونين .



حيث يمكنك تحريك السهم الوحيد الموجود بهذه النافذة لتحديد درجة اللون الابيض بالنسبة للون الأسود .

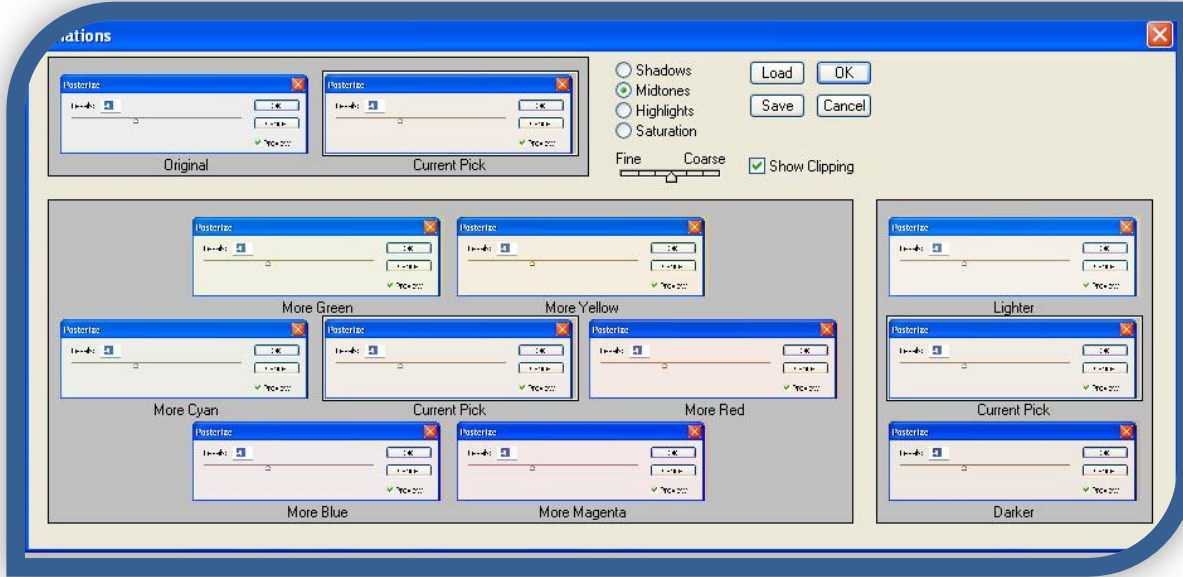
الأمر posterize : يقوم بتغيير ألوان الصورة لتصبح وكأنها مرسومه بيد فنان ماهر وعند اختيارها تظهر النافذة التالية :-



حيث تطلب منك هذه النافذة تحديد درجة نعومة الصورة . فكلما قمت بكتابة رقم اكبر زادت درجة نعومة الصورة والعكس . مع ملاحظة ان القيمة المكتوبة يجب ان تتراوح بين 2 درجة الى 255

الضبط العام للألوان :-

أما في هذه الأمر فتأتى اسهل الطرق واسهلها لتصحيح الوان الصور. ألا وهو الأمر Variations فعند اختيار هذا الأمر ستظهر لك النافذة التالية :-



فستجد بتلك النافذة عدة نماذج للصورة الحالية على سبيل المثال قم بأختيار ما يناسب من الظاهر امامك ويمكنك التلاعب بالصورة كما في الصورة السابقة من خلال الاوامر المتواجدة بالنموذج اعلاه

وبهذا قد نكون انتهينا من المجموعة الخاصة بالالوان من تلاعب ومن ضبط عامه وغيره

أنتهى الدرس

وفى الدرس التالى سنبدأ فى المرشحات (filter) .

شركة البوابة المصرية

www.misrportal.com.eg